

# Pendapatan perusahaan teknologi mengalahkan perkiraan pasar

## Global

Pasar saham Amerika Serikat terus menguat didukung oleh sederet kinerja perusahaan teknologi yang lebih baik dari perkiraan. Baiknya pendapatan perusahaan teknologi seperti Meta dan Amazon mendorong kenaikan Nasdaq sebesar 1.74%, sementara S&P 500 naik 1.07%

dipimpin oleh sektor jasa komunikasi dan konsumen. Data ekonomi pada hari Jumat menunjukkan sektor tenaga kerja yang kuat di bulan Januari, Nonfarm Payrolls tumbuh lebih tinggi dibandingkan perkiraan sebesar 353 ribu, Unemployment Rate lebih rendah dibandingkan perkiraan sebesar 3.7% dan upah tumbuh lebih tinggi dibandingkan perkiraan sebesar 0.6% MoM. Imbal hasil UST 10 tahun naik ke level 4.01%.

Indikator utama	Terakhir	Perubahan			
		1D	1M	YTD	1Y
JCI Index	7,238,79	0,52	-1,16	-0,47	5,05
LQ45 Index	984,67	0,76	0,53	1,45	4,41
IDX 80 Index	133,48	0,66	-0,48	0,45	0,64
Indonesia Sharia Index	212,50	0,37	-1,16	-0,07	-0,78
IDX SMC Likuid	329,12	-0,18	-1,41	-0,94	-12,08
BINDO Index	493,00	0,08	0,67	0,73	7,48
S&P 500 Index	4.958,61	1,07	4,55	3,96	18,63
FTSE Shariah All World Index	3.619,60	0,64	1,98	1,03	13,95
FTSE Shariah Asia Pacific ex Japan Index	3.433,06	1,17	-2,90	-3,39	-2,52
FTSE Shariah China	1.812,69	-1,43	-12,52	-13,99	-34,70
FTSE Shariah India	5.479,18	1,15	4,33	4,61	33,98
MSCI All Country World Islamic Index	2.701,61	0,29	0,97	0,25	13,93
MSCI Asia Pacific Index	166,46	0,20	-1,02	-1,73	-2,15
DXY Index	103,92	0,85	1,68	2,55	2,13
USD/IDR	15.660,00	0,67	-1,23	-1,69	-5,19
Brent Oil	77,33	-1,74	1,90	0,38	-5,89

Imbal hasil obligasi	Terakhir	Data sebelumnya (%)		
		1D	1M	1Y
US Treasury 10Y	4,02	3,88	3,93	3,40
Indo Govt Bond 10Y	6,52	6,54	6,52	6,59

Indikator makroekonomi	Terakhir	Periode sebelumnya	Frekuensi
US PCE (%YoY)	2,93	3,15	Bulanan
Indonesia GDP Growth (%YoY)	4,94	4,94	Kuartalan
US GDP Growth (%QoQ SAAR)	3,30	4,90	Kuartalan

Produk Reksa Dana Manulife	NAB Terakhir	Kinerja (%)			
		1D	1M	YTD	1Y
<b>Pasar Uang</b>					
●● Manulife Dana Kas II	1.721,20	0,02	0,41	0,45	3,96
●● Manulife Dana Kas Syariah	1.229,28	0,03	0,41	0,45	3,71
● Manulife Indonesia Money Market Fund Kelas A	1.841,05	0,02	0,48	0,53	4,67
<b>Obligasi dan Sukuk</b>					
●● Manulife Dana Tetap Pemerintah	2.951,67	0,12	0,64	0,60	6,05
●● Manulife Obligasi Negara Indonesia II Kelas A	2.912,14	0,14	0,52	0,49	5,11
●● Manulife Obligasi Negara Indonesia II Kelas A2	1.192,14	0,14	0,57	0,54	1,21
● Manulife Obligasi Negara Indonesia II Kelas I1	1.275,67	0,14	0,69	0,67	7,11
●● Manulife Obligasi Unggulan Kelas A	2.779,39	0,04	0,57	0,58	4,03
●● Manulife Pendapatan Bulanan II	1.147,50	0,05	0,70	0,72	3,51
●● Manulife USD Fixed Income Fund (USD)	1,17	0,20	0,06	-0,04	1,52
●● Manulife Syariah Sukuk Indonesia	1.080,03	0,05	-0,22	-0,17	3,33
<b>Campuran</b>					
●● Manulife Dana Campuran II	2.884,06	0,32	-0,25	0,16	3,82
●● Manulife Dana Tumbuh Berimbang	1.733,64	0,13	-0,04	0,49	-7,00
<b>Saham</b>					
●● Manulife Dana Saham Kelas A	9.981,76	0,52	0,03	1,14	-5,87
●● Manulife Greater Indonesia Fund (USD)	0,95	0,42	-3,50	-2,85	-18,92
●● Manulife Institutional Equity Fund Kelas A1	838,53	0,22	-0,69	0,32	-10,81
● Manulife Institutional Equity Fund Kelas I	1.987,33	0,22	-0,60	0,43	-9,79
●● Manulife Saham Andalan	1.893,94	0,25	-1,23	-0,44	-14,39
●● Manulife Saham SMC Plus	663,16	-0,18	-1,25	-0,83	-9,84
●● Manulife Saham Syariah Asia Pasifik Dollar AS (USD)*	1,17	0,04	-5,66	-5,66	-8,77
●● Manulife Saham Syariah ESG Transisi Global Dolar AS Kelas A2 (USD)*	1,01	1,52	0,83	0,83	-
●● Manulife Saham Syariah Global Dividen Dolar AS Kelas A1 (USD)*	1,04	0,92	-0,06	-0,06	8,25
●● Manulife Saham Syariah Global Dividen Dolar AS Kelas A3 (USD)*	1,03	0,93	-0,05	-0,05	8,25
●● Manulife Saham Syariah Golden Asia Dolar AS Kelas A1 (USD)*	0,68	-0,47	-5,26	-5,26	-17,35
●● Manulife Syariah Sektoral Amanah Kelas A	3.331,28	0,42	-1,37	-0,35	-5,34

\* Menggunakan data penutupan 1 Februari 2024.  
Sumber: Bloomberg

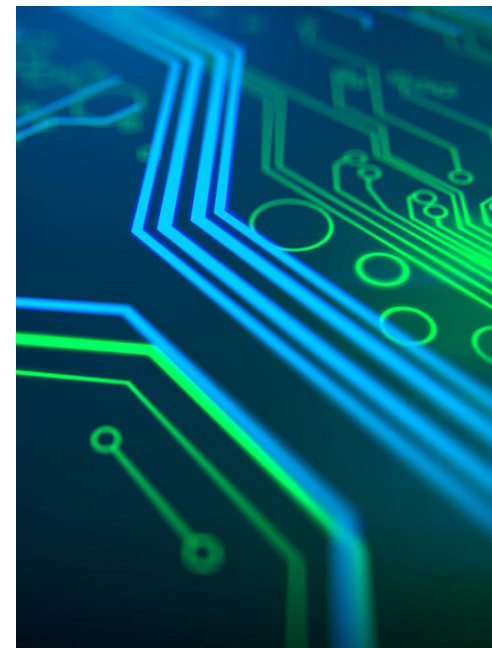
● Tersedia untuk investor individu  
● Tersedia untuk investor institusi

## Asia

Pasar saham Asia menguat dipimpin oleh saham Korea di tengah optimisme yang terus berlanjut terhadap dorongan peraturan untuk meningkatkan valuasi dan tata kelola perusahaan. MSCI Asia Pacific naik 0.20%. Pasar saham China ditutup lebih rendah setelah sesi yang fluktuatif dan mengakhiri minggu terburuknya sejak tahun 2022. Pelaku pasar menantikan detail usulan dana stabilisasi di China.

## Indonesia

Indeks IDX 80 menguat 0.66%, sementara BINDO menguat 0.08%. Investor asing di pasar saham membukukan pembelian bersih senilai IDR1.45 triliun. Imbal hasil obligasi pemerintah IDR tenor 10 tahun turun ke level 6.52%.



## Pengungkapan dan sanggahan

Investasi melalui reksa dana mengandung risiko. Calon investor wajib membaca dan memahami prospektus sebelum memutuskan untuk berinvestasi melalui reksa dana. Kinerja masa lalu tidak mencerminkan kinerja masa datang. Dokumen ini disusun berdasarkan informasi dari sumber yang dapat dipercaya. PT Manulife Aset Manajemen Indonesia tidak menjamin keakuratan, kecukupan, atau kelengkapan informasi dan materi yang diberikan.

PT Manulife Aset Manajemen Indonesia terdaftar dan diawasi oleh Otoritas Jasa Keuangan (OJK). Seluruh informasi terkini mengenai PT Manulife Aset Manajemen Indonesia serta produk-produk dan layanannya dapat diakses di [manulifeim.co.id](http://manulifeim.co.id). PT Manulife Aset Manajemen Indonesia adalah bagian dari Manulife Investment Management dan informasi selengkapnya dapat ditemukan di [manulifeim.com](http://manulifeim.com).