

Bursa saham AS cenderung stabil setelah libur Thanksgiving

Global
Bursa saham Amerika Serikat diperdagangkan stabil setelah libur Thanksgiving mempertahankan penguatan di bulan November di tengah optimisme bahwa suku bunga telah mencapai puncaknya dan membantu perekonomian memasuki kondisi *soft landing*. S&P 500 naik

tipis 0.06%. Imbal hasil UST 10 tahun naik ke level 4.46%. US Manufacturing PMI (Nov P) mengalami penurunan menjadi 49.4 dari bulan sebelumnya 50.0, sementara US Services PMI (Nov P) naik menjadi 50.8 dari bulan sebelumnya 50.6.

Asia

Bursa saham Asia melemah dipimpin penurunan pasar saham China setelah langkah baru pemerintah untuk mendukung sektor properti gagal mengangkat sentimen. MSCI Asia Pacific turun 0.30%.

Indonesia

IHSG menguat sebesar 0.08%, sementara BINDO menguat 0.01%. Investor asing di pasar saham membukukan pembelian bersih senilai IDR946.35 miliar. Imbal hasil obligasi pemerintah IDR tenor 10 tahun naik ke level 6.66%.

Indikator utama	Terakhir	Perubahan			
		1D	1M	YTD	1Y
JCI Index	7.009,63	0,08	2,98	2,32	-1,00
LQ45 Index	924,87	0,15	1,75	-1,31	-7,91
IDX 80 Index	127,28	0,03	1,21	-2,48	-9,93
Indonesia Sharia Index	207,68	0,23	-1,00	-4,61	-0,65
IDX SMC Likuid	331,27	0,25	-2,26	-9,34	-13,16
BINDO Index	482,31	0,01	2,99	7,07	8,92
S&P 500 Index	4.559,34	0,06	7,34	18,75	13,21
FTSE Shariah All World Index	3.425,61	0,08	6,86	17,76	13,31
FTSE Shariah Asia Pacific ex Japan Index	3.308,35	-0,64	6,38	3,44	2,48
FTSE Shariah China	2.198,46	-1,84	4,26	-11,06	-5,37
FTSE Shariah India	4.742,76	-0,11	4,88	12,13	9,86
MSCI Asia Pacific Index	161,48	-0,30	6,26	3,69	4,29
DXY Index	103,40	-0,50	-2,70	-0,11	-2,52
USD/IDR	15.565,00	-0,08	1,79	0,05	0,64
Brent Oil	80,58	-1,03	-8,50	-6,20	-5,58

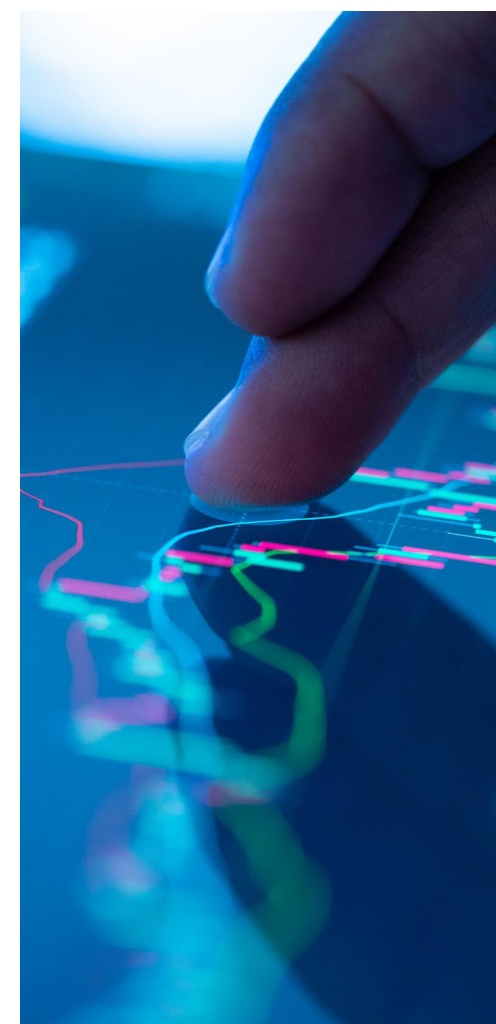
Imbal hasil obligasi	Terakhir	Data sebelumnya (%)		
		1D	1M	1Y
US Treasury 10Y	4,47	4,41	4,83	3,70
Indo Govt Bond 10Y	6,66	6,65	7,26	6,98

Indikator makroekonomi	Terakhir	Periode sebelumnya	Frekuensi
US PCE (%YoY)	3,68	3,84	Bulanan
Indonesia GDP Growth (%YoY)	4,94	5,17	Kuartalan
US GDP Growth (%QoQ SAAR)	4,90	2,10	Kuartalan

Produk Reksa Dana Manulife	NAB Terakhir	Kinerja (%)			
		1D	1M	YTD	1Y
Pasar Uang					
●● Manulife Dana Kas II	1.705,87	0,01	0,37	3,32	3,63
●● Manulife Dana Kas Syariah	1.218,88	0,01	0,30	3,15	3,17
●● Manulife Indonesia Money Market Fund Kelas A	1.822,28	0,01	0,43	4,00	4,37
Obligasi dan Sukuk					
●● Manulife Dana Tetap Pemerintah	2.888,41	-0,03	3,40	5,68	7,09
●● Manulife Obligasi Negara Indonesia II Kelas A	2.858,49	-0,02	3,86	5,18	6,49
●● Manulife Obligasi Negara Indonesia II Kelas A2	1.168,94	-0,01	2,30	1,21	2,53
●● Manulife Obligasi Negara Indonesia II Kelas I1	1.247,65	-0,01	4,02	6,98	8,51
●● Manulife Obligasi Unggulan Kelas A	2.764,42	0,00	1,27	2,83	4,03
●● Manulife Pendapatan Bulanan II	1.138,07	-0,01	1,28	2,46	3,38
●● Manulife USD Fixed Income Fund (USD)	1,14	-0,03	1,41	0,36	1,54
●● Manulife Syariah Sukuk Indonesia	1.080,66	0,01	0,98	2,90	3,74
Campuran					
●● Manulife Dana Campuran II	2.823,52	0,13	-0,23	2,18	-0,22
●● Manulife Dana Tumbuh Berimbang	1.701,56	0,35	0,64	-8,71	-14,92
Saham					
●● Manulife Dana Saham Kelas A	9.790,12	0,18	-1,08	-6,16	-12,71
●● Manulife Greater Indonesia Fund (USD)	0,96	0,66	1,24	-11,93	-21,39
●● Manulife Institutional Equity Fund Kelas A1	825,15	0,69	-0,24	-10,20	-17,49
●● Manulife Institutional Equity Fund Kelas I	1.951,43	0,69	-0,14	-9,27	-19,08
●● Manulife Saham Andalan	1.891,57	0,73	-1,00	-12,51	-21,65
●● Manulife Saham SMC Plus	666,15	0,19	-2,56	-7,62	-12,93
●● Manulife Saham Syariah Asia Pasifik Dollar AS (USD)*	1,19	-0,34	6,37	0,25	-1,16
●● Manulife Saham Syariah Global Dividen Dollar AS Kelas A1 (USD)*	1,00	-0,13	4,12	9,39	6,10
●● Manulife Saham Syariah Global Dividen Dollar AS Kelas A3 (USD)*	0,99	-0,13	4,13	9,39	6,10
●● Manulife Saham Syariah Golden Asia Dolar AS Kelas A1 (USD)*	0,74	0,26	4,41	-5,14	-3,23
●● Manulife Syariah Sektor Amanah Kelas A	3.308,50	-0,12	-4,12	-7,00	-10,60

* Menggunakan data penutupan 23 November 2023. Sumber: Bloomberg.

● Tersedia untuk investor individu
● Tersedia untuk investor institusi



Pengungkapan dan sanggahan

Investasi melalui reksa dana mengandung risiko. Calon investor wajib membaca dan memahami prospektus sebelum memutuskan untuk berinvestasi melalui reksa dana. Kinerja masa lalu tidak mencerminkan kinerja masa datang. Dokumen ini disusun berdasarkan informasi dari sumber yang dapat dipercaya. PT Manulife Aset Manajemen Indonesia tidak menjamin keakuratan, kecukupan, atau kelengkapan informasi dan materi yang diberikan.

PT Manulife Aset Manajemen Indonesia terdaftar dan diawasi oleh Otoritas Jasa Keuangan (OJK). Seluruh informasi terkini mengenai PT Manulife Aset Manajemen Indonesia serta produk-produk dan layanannya dapat diakses di manulifeim.co.id. PT Manulife Aset Manajemen Indonesia adalah bagian dari Manulife Investment Management dan informasi selengkapnya dapat ditemukan di manulifeim.com.